


マンガでわかる！

ケツペン気候区分

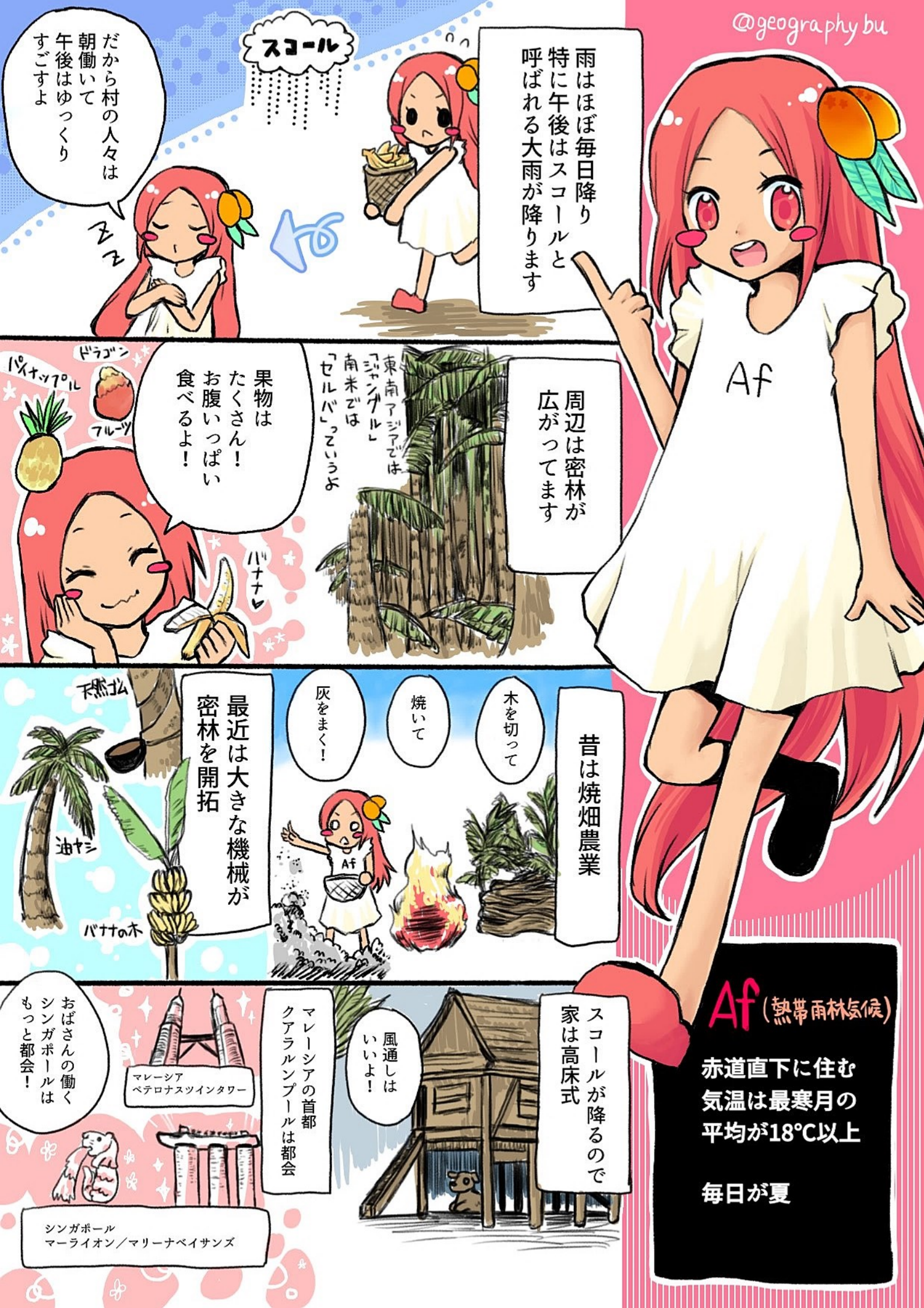
A気候編



A気候区の土は
赤いのが多いよね

毎日決闘して
いるからな！

うそつけ！



雨はほぼ毎日降り
特に午後はスコールと
呼ばれる大雨が降ります

スコール

だから村の人々は
朝働いて
午後はゆっくり
すごすよ

周辺は密林が
広がってます

果物は
たくさん！
お腹いっぱい
食べるよ！

東南アジアでは
「ジャングル」
南米では
「セルバル」というよ

昔は焼畑農業

最近は大きな機械が
密林を開拓

灰をまく！

焼いて

木を切って

Af (熱帯雨林気候)

赤道直下に住む
気温は最寒月の
平均が18℃以上

毎日が夏

スコールが降るので
家は高床式

風通しは
いいよ！

マレーシアの首都
クアラルンプールは都会

マレーシア
ペタロナスツインタワー

おばさんの働く
シンガポールは
もつと都会！

シンガポール
マーライオン/マリーナベイサンズ

ドラゴン



フルーツ



バナナ



バナナ

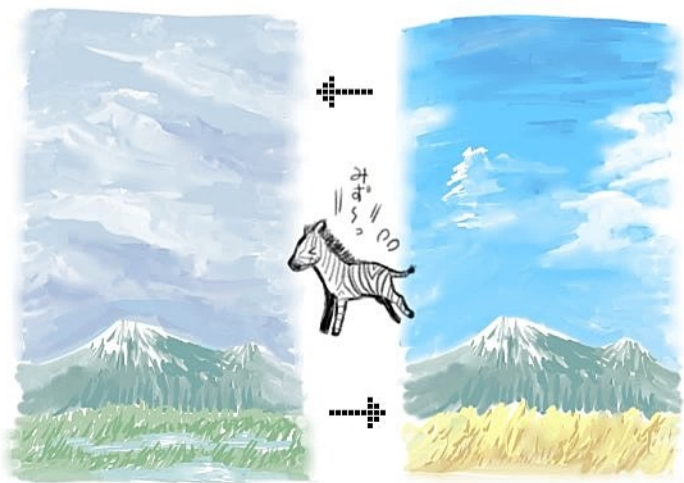


ココナツ



油ヤシ

バナナの木



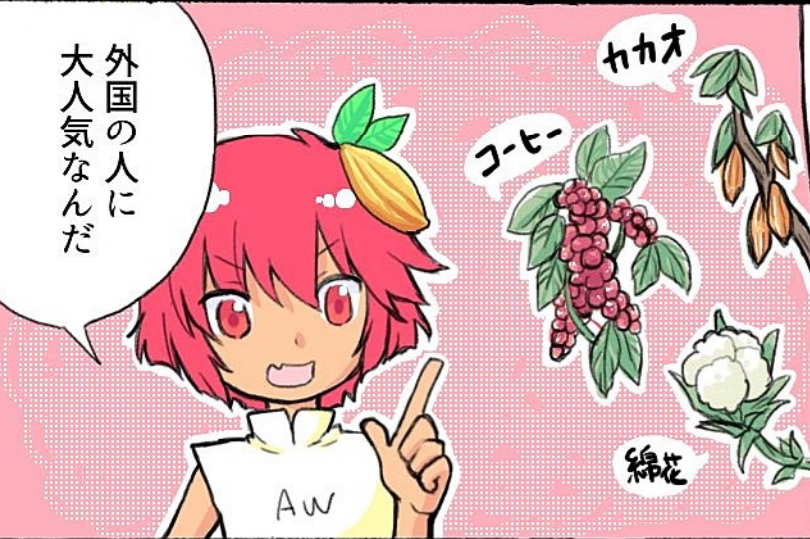
雨季

乾季

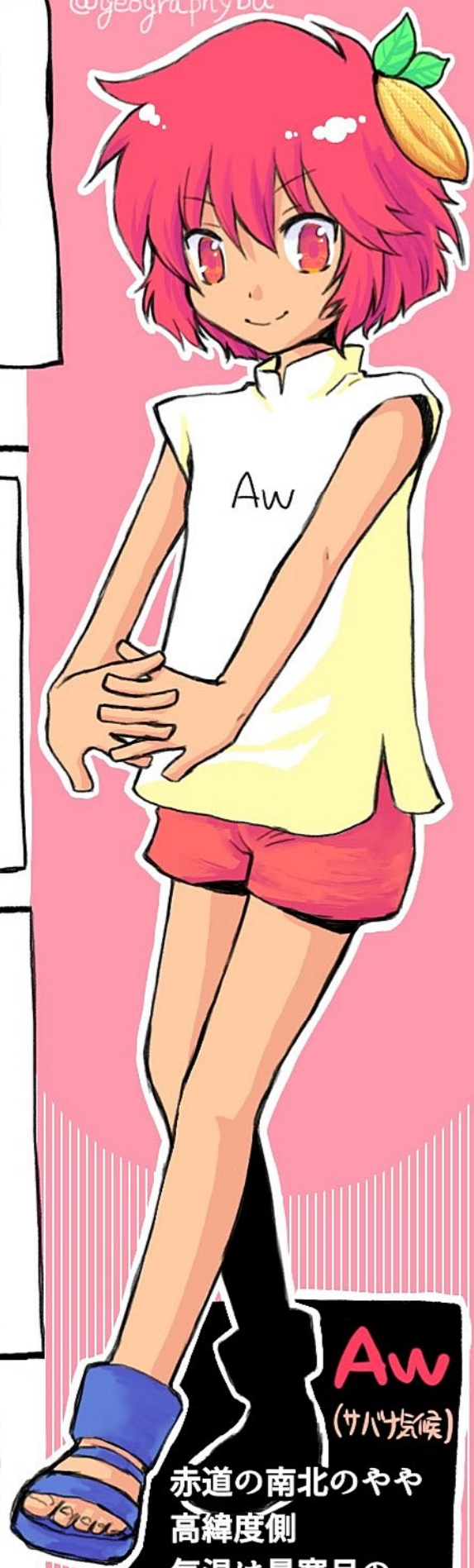
乾季と雨季が
交互にくるので
動物さんたちは
引越しに大忙し！



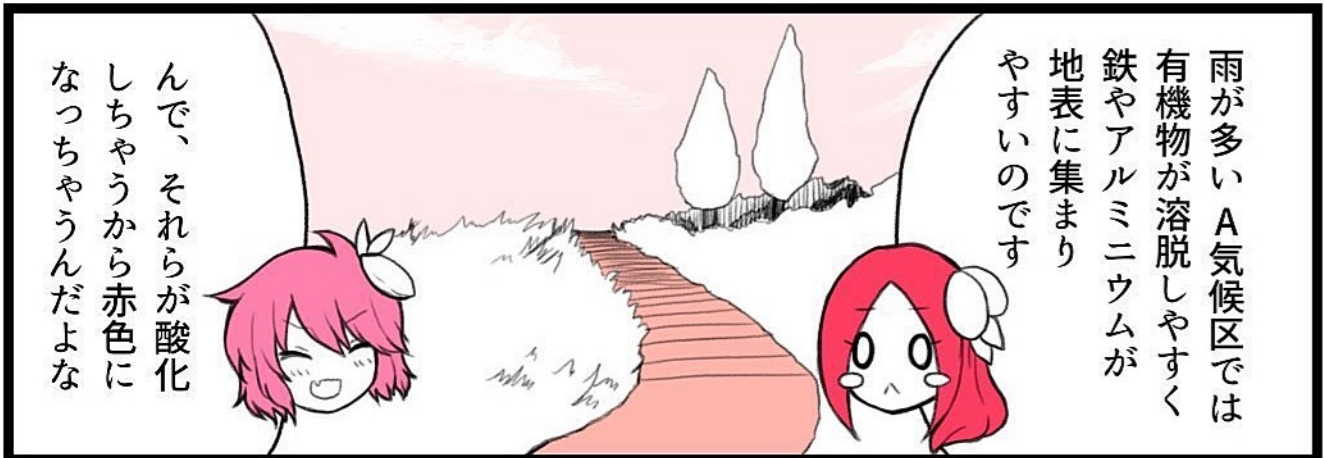
サバナ（草丈の短い
草原と疎林）が広がり
アカシアやバオバブなど
木が点在



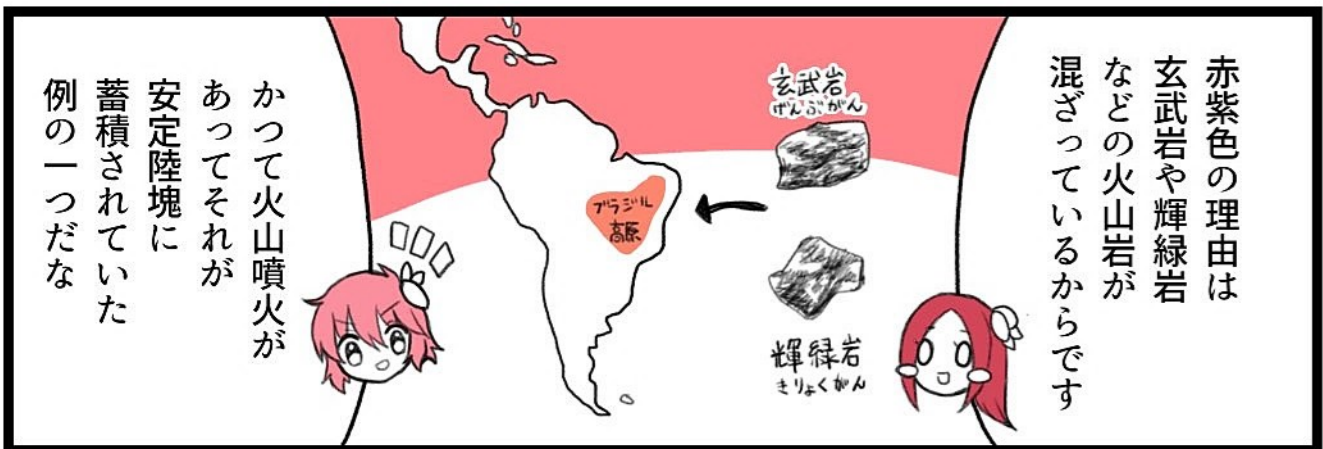
カカオ・コーヒー・綿花など
乾燥に強いものを栽培



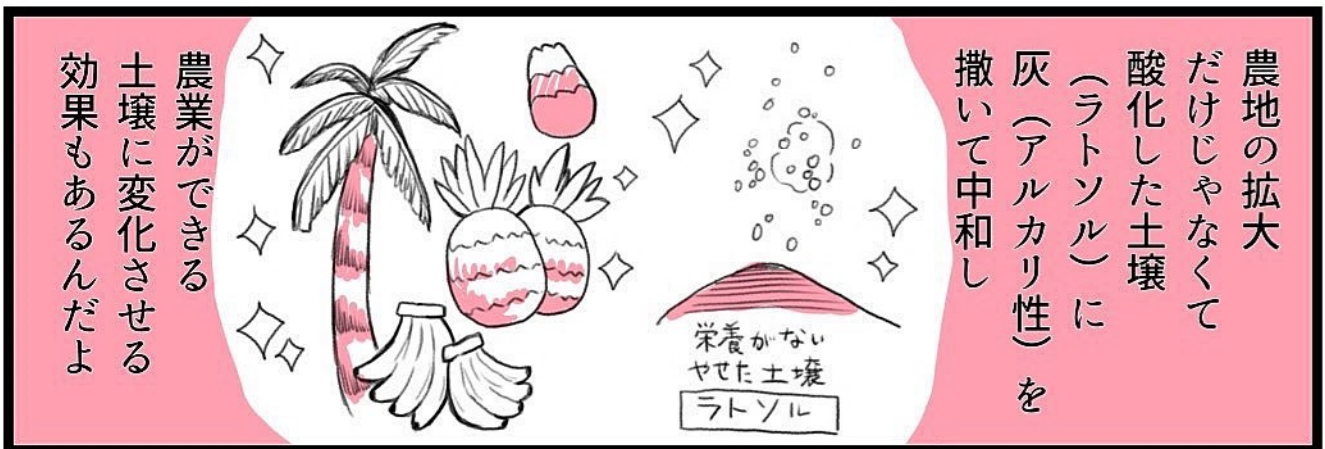
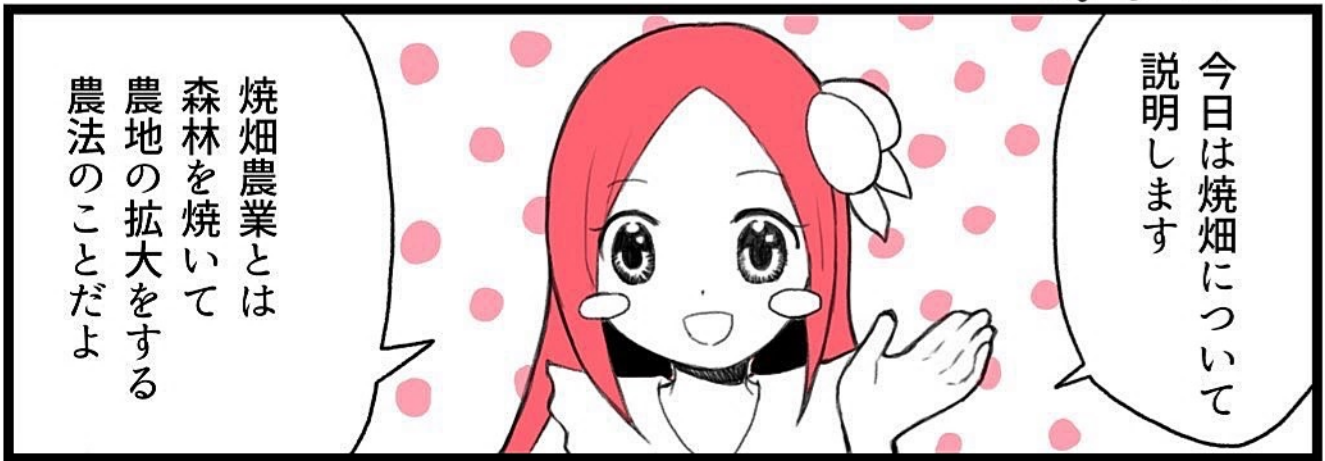
Aw
(サバナ気候)
赤道の南北のやや
高緯度側
気温は最寒月の
平均が18°C以上
毎日が夏



- ◆ラトソルのPoint ①土が酸化するため赤色になる
②酸性土壌なので農耕が難しい

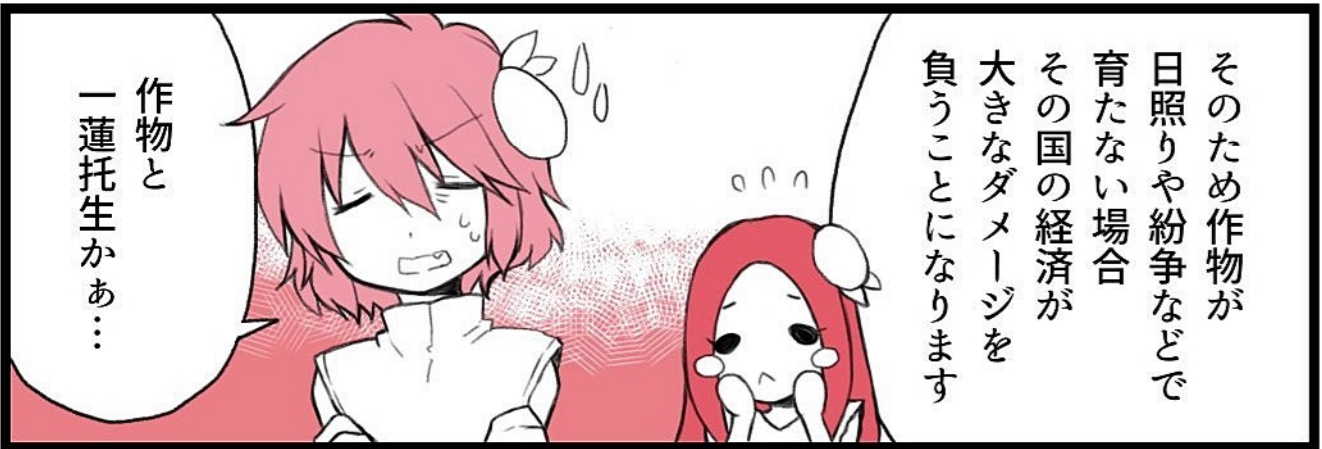


- ◆テラローシャのPoint ①ブラジル高原に広がる赤紫色の土
②コーヒー栽培などに適している間帯土壌



◆焼畑のPoint ①森林を焼いて農地拡大 ②灰を撒いて土壌の中和

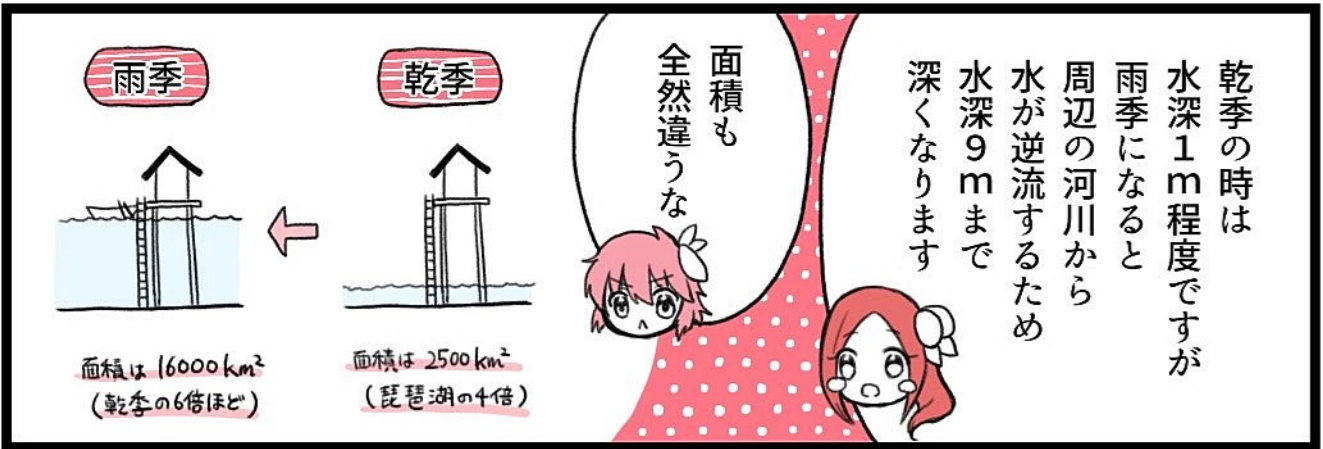
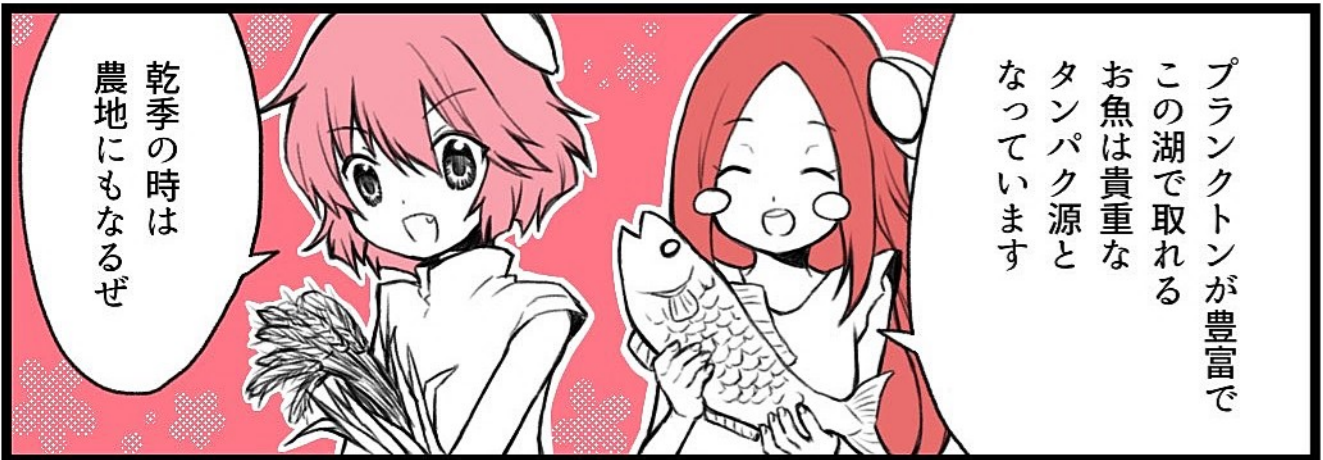
※ディズニーランドは約46ha



◆プランテーション農業のPoint ①広大な農地 (1000ha)
②モノカルチャー (単一栽培)



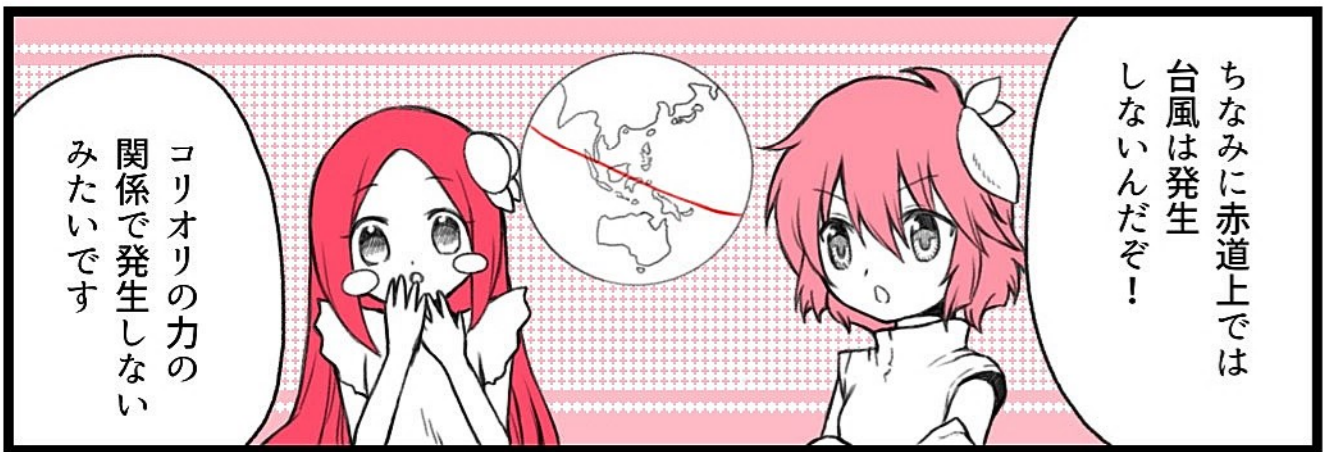
- ◆アグロフォレストリーのPoint ①農業と林業を合わせた造語
②効率の良い農作業が可能になる



- ◆ トンレサップ湖のPoint
- ① 東南アジア最大の湖
 - ② 雨季と乾季の水量調節機能を持つ



- ◆マングローブのPoint ①エビの養殖地などに使用され森林伐採が課題となっている
②シルボフィッシュヤリーなどの新しい農法も研究されている



◆熱帯低気圧のPoint ①大西洋…ハリケーン/太平洋…台風/インド洋…サイクロン
②赤道上では発生しない